

2023 年度

\*\*\*\*\*

# 募集要項

\*\*\*\*\*

◇対面クラス授業

◆オンラインコース

京都市立芸術大学音楽学部音楽教育研究会  
京都子どもの音楽教室

〒604-0052 京都市中京区油小路通御池押油小路町 238-1  
京都市立京都堀川音楽高等学校施設内

TEL (075) 255-4262

メールアドレス music@bz04.plala.or.jp



[www.kyoto-kodomo-music.com](http://www.kyoto-kodomo-music.com)

運営本部：一般社団法人 京都子どもの音楽教室（京都市立芸術大学内）

## もくじ

### ◇対面クラス授業 生徒募集要項

募集対象、申込方法、受付期間など・・・・・・・・・・・・・・・・・・ 3～5

合奏クラス受講のための楽譜・・・・・・・・・・・・・・・・・・ 6～9

### ◆オンラインコース 生徒募集要項

コース内容、募集対象、申込方法、受付期間など・・・・・・・・・・ 10～11

♪個別見学、トライアルコース、SNS・・・・・・・・・・・・・・・・・・ 12

### ◇対面クラス授業 と ◆オンラインコース

※授業の詳細は「教室案内2023」またはホームページをご覧ください。

	◇対面クラス授業	◆オンラインコース
募集対象	新幼児年少～新高校3年生	新幼児年中～新高校3年生 当教室の対面クラス授業在室生、 休室生、退室生も受講可
授業形態	対面クラス授業	オンライン 個別授業
必修科目	基本クラス リトミック（年少～小3） 合唱、合奏	詳細は10ページに記載
選択科目	作曲、鑑賞、合奏準備 選択リトミック（小1以上）	なし
授業日時	毎週土曜日午後	10日ごとに配信 自由な時間に受講 課題の提出期限は配信開始から約4日後
授業回数	2023年度は年間38回 ※特別練習、テスト等を含みます。 ※暦により回数が変わります。	年間30回（前期15回、後期15回）
演奏会	定期演奏会 スプリングコンサート（隔年） 創作オペレッタ（隔年）	定期演奏会個人演奏部門出演のため のオーディションは受験可
★スケール・アルペッジョテスト	毎年6月に実施 受験可	
公開レッスン	ピアノ、ヴァイオリン等	なし

★スケール・アルペッジョテスト：ピアノ・弦楽器のスケール(音階)・アルペッジョ(分散和音)のテスト

## 対面クラス授業の生徒募集要項

### ◇ 1. 募集対象

新幼児年少（2019年4月2日～2020年4月1日生まれの方）～ 新高校3年生

### ◇ 2. 授業内容

「教室案内2023」とホームページに詳しく記載していますのでご覧ください。

### ◇ 3. 申込方法と受付期間

(1) インターネット受付 1月14日（土）正午から

3月21日（火）18時まで随時

受付フォーム: <https://forms.gle/LwVT6jwhLjHHyerB9>

(2) 教室窓口受付

1月14日（土）から3月11日（土）までの

毎週土曜日13時～18時教室事務室まで（但し、2月4日（土）を除く）



※3月11日（土）18時で窓口の受付、3月21日（火）18時でインターネットの受付を締め切ります。

※できる限りインターネットからお申し込みください。FAXでの受付はいたしません。

※コロナ禍のため、安全が確保できないと判断した場合は、遠隔授業（動画・音源配信、zoomによる遠隔ライブ授業）に切り替える場合や、遠隔授業を実施するクラスがあります。ご了承の上お申し込みください。

### ◇ 4. 入室のための適性検査 ※コロナ禍の状況によっては試験方法を変更する場合があります。

(1) 日時 3月25日（土） 13時30分より

(2) 場所 京都子どもの音楽教室

(3) 適性検査受検料 5,000円（適性検査実施日に受付で納付してください。）

(4) 全員必須の試験内容 ※学年は全て新年度の表記です。

年少・年中	面接を行います。 ※新規募集定員（年少18名、年中6名程度）を超えた場合は、当日抽選となります。
年長～高3	聴音（音の聴き取り・書き取り）、視唱（楽譜を見て歌う） ※お子様の年齢や進度に応じて課題は異なります。
中3 [ASクラス] (音楽高校受験予定の方)	聴音（音の聴き取り・書き取り）、視唱（楽譜を見て歌う）、音楽理論 (音程・音階などの基礎試験)

◆音大受験希望の高3の方はお問い合わせください。

(5) 合奏クラス受講希望の方（年長以上・ASクラスも含む）の試験内容

※学年は全て新年度の表記です

① 年長～小学3年生 B合奏

【条件】	
<ul style="list-style-type: none"> <li>・自分で楽器の準備と後片付けができること</li> <li>・譜読みが各自でできること</li> <li>・専攻楽器の個人レッスンに通っていること</li> </ul>	
【B合奏受講課題】 ※演奏は全て暗譜とし、伴奏は必要ありません。	
ヴァイオリン	<ol style="list-style-type: none"> <li>1. 本誌 P6 の楽譜①B合奏ヴァイオリン用スケール（ト長調、ニ長調、イ長調）の演奏</li> <li>2. 新しいバイオリン教本第1巻から『ラルゴ（「新世界」より）』か、鈴木鎮一バイオリン指導曲集第1巻から『メヌエット第3番』（前半の繰り返しはあり、後半の繰り返しはなし）のどちらか1曲を選び演奏</li> <li>3. 本誌 P7 の楽譜③を見て、指示された小節番号の小節を指差す（演奏はなし）</li> </ol>
チェロ	<ol style="list-style-type: none"> <li>1. 本誌 P6 の楽譜②B合奏チェロ用スケール（ハ長調）の演奏</li> <li>2. 鈴木鎮一チェロ指導曲集第1巻から『ハ長調のメヌエット』の演奏</li> <li>3. 本誌 P7 の楽譜③を見て、指示された小節番号の小節を指差す（演奏はなし）</li> </ol>

② 小学4年生～高校3年生 A合奏

【条件】	
<ul style="list-style-type: none"> <li>・小節番号、楽譜上の基本的な記号が理解できること</li> <li>・自分で調弦ができること</li> <li>・譜読みが各自でできること</li> <li>・専攻楽器の個人レッスンに通っていること</li> </ul>	
【A合奏受講課題】 ※演奏は全て暗譜とし、伴奏は必要ありません。	
ヴァイオリン	<ol style="list-style-type: none"> <li>1. 小野アナ著「ヴァイオリン音階教本」（音楽之友社）Scales and Chords of Two Octaves より任意の長調と短調（平行調のもの）を選び、演奏（長調から短調に移るカデンツはいるが、短調のカデンツは演奏しなくてよい）速度は♩=ca. 60 で、スケール・アルペッジョとも2拍単位のスラーをかけ繰り返しをすること</li> <li>2. ヴィヴァルディ作曲 協奏曲イ短調第1楽章（新しいバイオリン教本第3巻42番、鈴木鎮一バイオリン指導曲集第4巻4番）か、それ以上のレベルの自由曲を1曲演奏</li> </ol>
チェロ	<ol style="list-style-type: none"> <li>1. 本誌 P8、9 楽譜④A合奏スケール・分散3度・アルペッジョの演奏</li> <li>2. ブレヴァール作曲ソナタハ長調作品40-1 アレグロ（鈴木鎮一チェロ指導曲集第4巻・新版1番）か、それ以上のレベルの自由曲を1曲演奏</li> </ol>

◇5. 合格通知

後日、封書で通知します。

## ◇6. 費用 2022年12月現在

(1)入室料		30,000円	初年度のみ
(2)必修科目 授業料 (年額)	基本クラス+合奏・合唱(年中~高3)	153,000円	4月、10月の 2期分納
	ASクラス(中3音高受検希望者のみ)	163,000円	
	A合唱、またはA合奏を受講される場合	+16,000円	
	SSクラス(高3音大受験希望者のみ)	214,000円	
	A合唱、またはA合奏を受講される場合	+16,000円	
	年少リトミッククラス	62,000円	
(3)選択科目 授業料 (年額) <i>*希望者のみ</i>	作曲(小4~)	26,000円	5月、11月の 2期分納
	鑑賞(小2~)	26,000円	
	合奏準備(年中~小2)	51,000円	
	B選択リトミック(小1~3)	26,000円	
	A選択リトミック(小4~)	16,000円	
(4)教育後援会	入会金(1家庭につき)	1,000円	初年度のみ 兄弟姉妹が在室生 の場合は不要
	年会費(1家庭につき)	1,000円	4月、10月の 2期分納
口座引落手数料	引落1回につき	55円	

※選択科目の申込み手続は、入室後となります。クラスの空き状況によっては募集なし・抽選となることもあります。

※授業料等に関する規程により、途中休室、退室された場合にも授業料をお返しすることはできません。

※現在休室中で復室を希望される方は、この要項による申込は不要です。復室届の提出が必要ですので、教室までご連絡ください。

※教育後援会は、研究員と連携協力しながら、教室の維持発展を目指す保護者の会です。規約第5条に基づき、在籍生のご家庭を1単位として、入会していただきます。

楽譜① B合奏《ヴァイオリン》

スケール ト長調 (G-dur)

♩ = 60 以上

Musical score for G major scale (ト長調) on violin. It consists of four staves. The first staff is the treble clef with a G-clef and a key signature of one sharp (F#). The second and third staves are the right hand (treble clef) and left hand (treble clef) respectively, both with a G-clef. The fourth staff is the left hand (treble clef) with a G-clef. The tempo is marked as ♩ = 60 以上. The score shows the ascending and descending scales with fingerings (0, 4) and a final whole rest.

スケール ニ長調 (D-dur)

♩ = 60 以上

Musical score for D major scale (ニ長調) on violin. It consists of four staves. The first staff is the treble clef with a D-clef and a key signature of two sharps (F#, C#). The second and third staves are the right hand (treble clef) and left hand (treble clef) respectively, both with a D-clef. The fourth staff is the left hand (treble clef) with a D-clef. The tempo is marked as ♩ = 60 以上. The score shows the ascending and descending scales with fingerings (0, 4) and a final whole rest.

スケール イ長調 (A-dur)

♩ = 60 以上

Musical score for A major scale (イ長調) on violin. It consists of four staves. The first staff is the treble clef with an A-clef and a key signature of three sharps (F#, C#, G#). The second and third staves are the right hand (treble clef) and left hand (treble clef) respectively, both with an A-clef. The fourth staff is the left hand (treble clef) with an A-clef. The tempo is marked as ♩ = 60 以上. The score shows the ascending and descending scales with fingerings (0, 4) and a final whole rest.

楽譜② B合奏《チェロ》 スケール ハ長調 (C-dur)

Musical score for C major scale (ハ長調) on cello. It consists of two staves. The first staff is the bass clef with a C-clef. The second staff is the bass clef with a C-clef. The score shows the ascending and descending scales and ends with a final whole rest.

## 楽譜③ B合奏《ヴァイオリン・チェロ》

Violin II

## 交響曲 第9番 ホ短調 「新世界より」 第2楽章

A. ドヴォルジャーク

♩ = 52

*pp* *f dim.* *p*

9 *mp* *p* *f* *div.*

17 *p* *div.* *mp* *dim.* *p* *cresc.* *mf* *dim.* *mp* **Un poco piu mosso**

25 *p* *cresc.* *f* *p*<sup>3</sup> *dim.* *div.* *3*

33 *cresc.* *div.* *ff* *rit.* *dim.*

41 **Meno mosso, Tempo I** ♩ = 52 *pp* *sempre piu diminuendo*

47 *pp*

52 *f* *mf* *p* *dim.* *pp*

## 楽譜④-1 A合奏《チェロ》

以下のハ長調とイ短調(平行調)の譜例を演奏すること。この譜例を参考にして、他の長調と短調(平行調のもの)を演奏してもよい。

### スケール・分散3度・アルペッジョ ハ長調 (C-dur)

♩ = 80 以上



♩ = ca. 60



♩ = 80~100

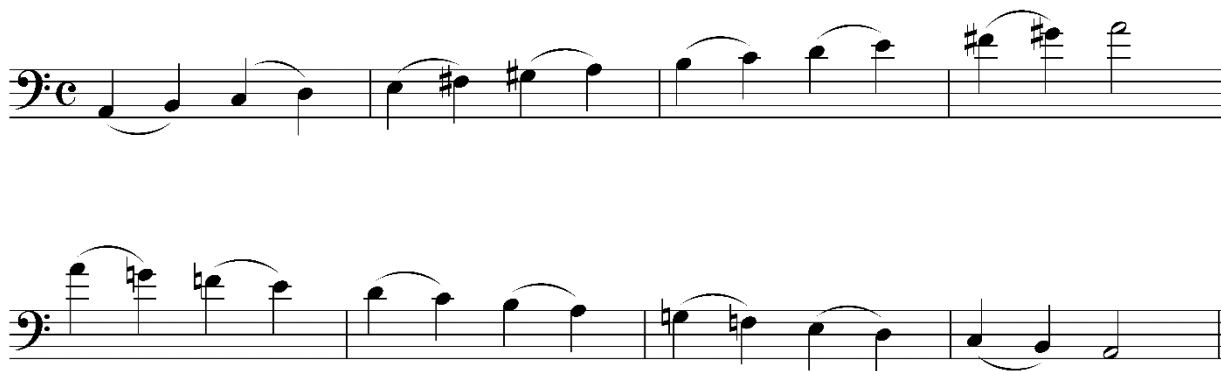




## 楽譜④-2 A合奏《チェロ》

スケール・分散3度・アルペッジョ イ短調 (a-moll)

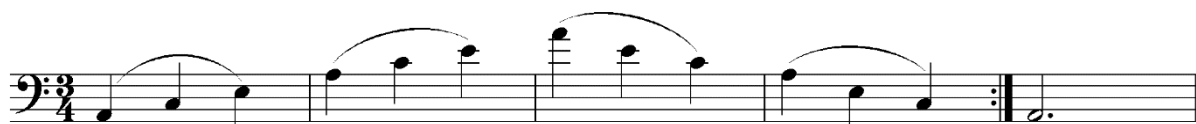
♩ = 80 以上



♩ = ca. 60



♩ = 80~100



## ～ここからはオンラインコース～

## オンラインコースの生徒募集要項

Google classroom を使用した、音源・動画配信コースです。遠くにお住まいで教室まで通うのが難しい方や、土曜日以外の自由な時間にご自宅で授業を受けたい方に最適です。

## ◆ 1. 募集対象

新幼児年中（2018年4月2日～2019年4月1日生まれの方）～ 新高校3年生  
対面クラス授業の在室生、休室生、退室生も受講可能です。

## ◆ 2. コース

コース・学年	内 容
年中コース	京都子どもの音楽教室年中、年長クラスのカリキュラムに沿って、リトミック（年中のみ）、ワーク（聴音）、うた（模唱や視唱）を融合した配信動画コースです。自由な表現力を養いながら、音楽の基礎を楽しく身につけていきます。
年長コース	
小学生・中学生 初めての 聴音コース	初めて聴音に取り組む小学生・中学生のためのコースです。ト音記号の書き方、小節の区切り方といった楽譜作成の初歩から、配信動画で丁寧に指導します。
オーダーメイド コース	小学生から高校生までの対面クラス授業在室生、休室生及び退室生のためのコースです。習熟度に合わせて聴音の問題を作成して配信します。

※オンラインコースでは合唱クラス、合奏クラスを受講することはできません。

年中コース サンプル動画 <https://youtu.be/e09U11fb8yo>



小学生初めての聴音コース サンプル動画 <https://youtu.be/m2jzL1BKkp0>



## ◆ 3. 授業方法

- ・ 10日ごとに年間30回分の授業を配信します。  
10日間の間、いつでも、何度でも見ることができます。  
課題の提出期限は配信開始から約4日後としています。
- ・ 課題や宿題はメールやGoogle classroomを通して添削します。小学生以上は、年2回の試験と年間4回程度Zoomによる視唱のライブ授業があります。

## ◆ 4. 申込方法と受付期間

インターネット受付

次の URL または QR コードからフォームに入力してください。

<https://forms.gle/MGUqYryoZNSqnJh6>



1月14日（土）正午から3月21日（火）18時まで随時

## ◆ 5. 習熟度確認のための検査（初めての方及び当教室休室や退室から1年以上過ぎている方）

- (1) 日時 申込み受付後に日時を調整します。
- (2) 方法 動画によるオンライン検査 または 教室での対面検査（3/25 土曜午後）
- (3) 検査受検料 5,000 円（授業料と同時にお支払いください。休室生は無料です。）
- (4) 検査内容 聴音（音の聴き取り・書き取り）、視唱（楽譜を見て歌う）  
※年齢や進度に応じて課題は異なります。

## ◆ 6. コース開始日等の通知

後日、メールで通知します。

## ◆ 7. オンラインコース費用 2022年12月現在

(1) 入室料	30,000 円	初年度のみ 受付後、お知らせする指定日までに全納 ※在室生、休室生と 2021 年度の退室生は入室料不要
(2) 授業料 (年 30 回分)	105,000 円	受付後、お知らせする指定日までに納付 4月と10月の2期分納

※授業料等に関する規程により、途中退室された場合にも授業料をお返すことはできません。

## ◆ 8. その他

- (1) Google classroom への登録が必要です。登録方法はお申し込み後にお知らせします。
- (2) 前期受講生はスケール・アルペッジョテスト（6月、オンライン受験可）、前期・後期通して受講する人は定期演奏会個人演奏部門出演のためのオーディション（10月、来室し対面で受けられる方のみ）を、希望により受けることができます。

## ♪個別見学

対面クラス授業の個別見学は常時受付しておりますので、お気軽にお問い合わせください。

- ・通常授業の土曜日 12時30分～18時10分の全クラス(合奏準備クラスを除く)
- ・予約制 お電話、またはHPの見学申込みフォームをご利用下さい。

<https://kyoto-kodomo-music.com/recruit/kengaku.html> ⇒⇒



- ・感染症対策のため、見学はお子さんと保護者各1名、または保護者1名に限らせていただきます。

※体験レッスンではありません

※ASクラス(中3受験対応)とSSクラス(高3大学受験対応)は、時期により公開していない場合があります。一度お問い合わせください。

※新型コロナウイルス感染者数が多い時期には見学受付を中止させていただく場合があります。

## ♪トライアルコース

ソルフェージュって何だろう？ 以前やっていたけど思い出せるかな？ と気になっておられる方や、「入室適性検査」や「習熟度確認のための検査」の準備をしてみたいなと思っておられる方、トライアルコースでお試ししてみませんか？

オンラインでソルフェージュの基礎である単旋律と和声の書き取りを4回配信いたします。添削も丁寧にいたしますのでぜひお申し込みください。

開講時期	入室適性検査の約1ヵ月前 後期入室の場合：8月初めから9月中旬
内 容	① 楽譜の作り方 四分音符 三和音9個 ② 四分休符 三和音の連結 ③ 二分音符 ト音記号二声 ④ 付点二分音符 大譜表二声
対 象	小学生以上
受 講 料	15,000円(支払い方法等 お申し込み後メールにてお知らせ)
申 込	申込期間 2023年2月24日(金)から3月24日(金) 申込方法 基礎教育部 kcm.kisokyoiku@gmail.com へ メールでお申込みください。 メール件名 トライアルコース申込 メール本文 お名前 学年 連絡先電話番号

## ♪京都子どもの音楽教室公式 SNS

SNS	Twitter	Instagram	Facebook
アカウント	kcm_kodomomusic		kcm.kodomomusic
QRコード			